

Cultura Silvo-Pastoril

Prof. PHILIPPE W. C. de VASCONCELLOS
da E. S. A. L. Q.

Não exagerámos quando dissémos que as pastarias de cerrado forneciam um bom lucro aos lavradores de Santa Rita ; ao que nos informaram, so de frete á Cia. Paulista pagam mensalmente de oito a nove contos, pela remessa diaria de duzentos a trezentos latões de leite.

Ganha a lavoura com a facilidade de adubos organicos, a Cia. Nestlé com a abundancia de materia prima, e os habitantes da cidade dispondo de leite e carne de um sabor pouco commum no Estado.

Objectar nos ão que a formação de pastagens por nós citadas no ultimo artigo é feita a partir de cerradões quando já ha vastas zonas que não os possuem mais, destruidos que foram pelos tiradores de lenha e, principalmente, pela acção do fogo.

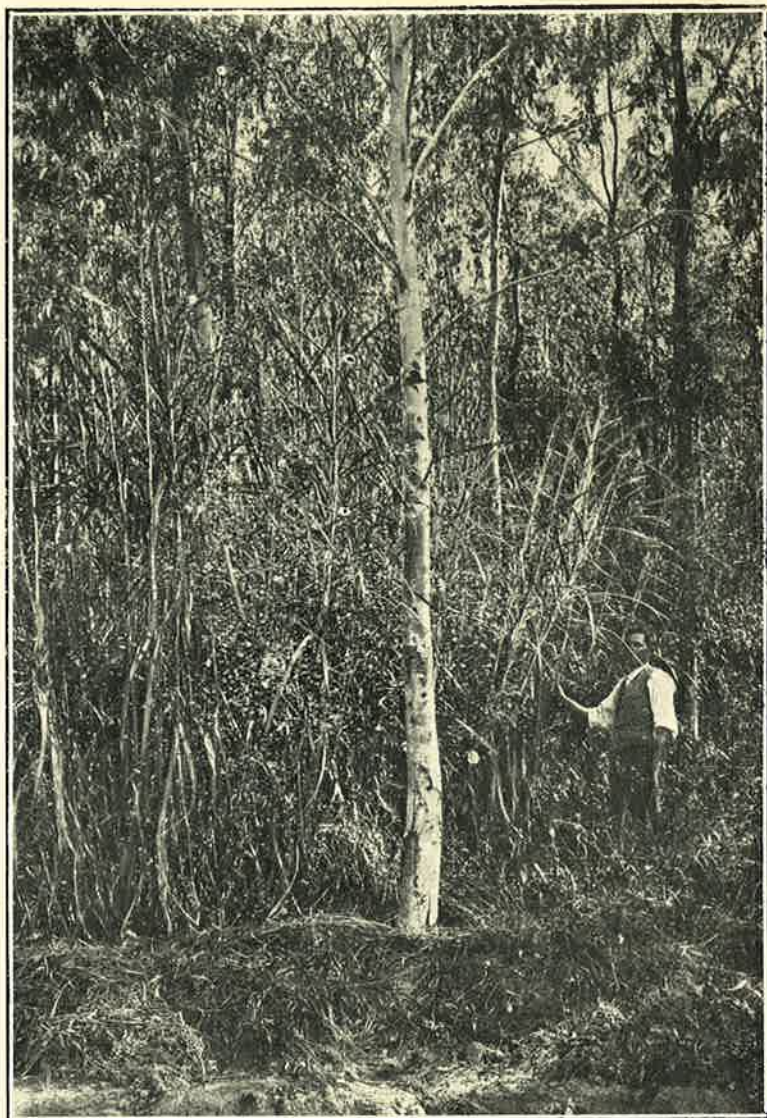
São campos rasos a perder de vista, muitas vezes sem uma arvore. E' justamente nesses casos que se poderá tirar um duplo partido da propriedade agricola.

Ahi temos a essencia australiana que prestará inestimavel serviço formando o degrau superior de protecção aos pastos afim de que se conserve verde por todo o anno o *capim gordura*, que é, por excellencia, ainda que paradoxal, o *pasto das terras magras*. Que immensa riqueza creará para o paiz esse systema de exploração agricola ! Que melhor seguro para a familia do lavrador do que o legado de uma floresta, acervo de material cada vez mais raro e portanto mais caro ? Ahi está o *Eucalyptus tereticornis* justamente appellido o *zebú dos eucalyptus* que virá em auxilio do lavrador nesse mister.

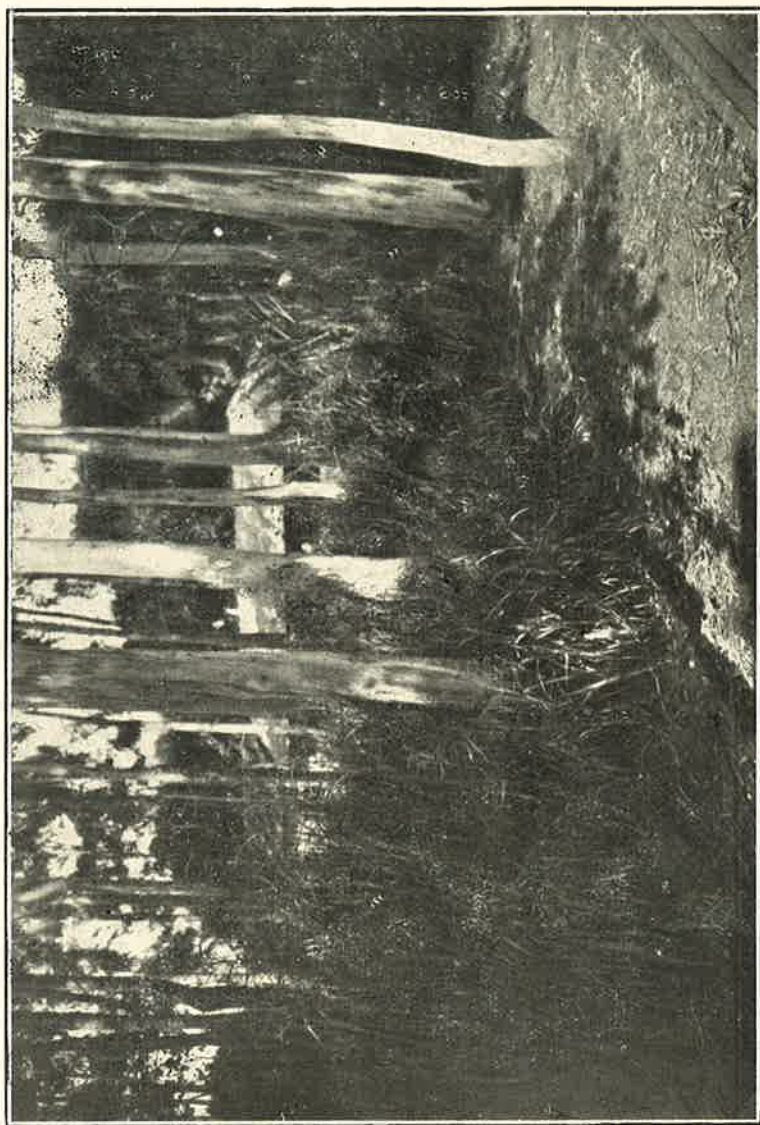
Tivemos oportunidade de ver em Rio Claro uma plantação de *catigueiro* mandada fazer pelo Dr. Navarro de Andrade sob eucalyptus em terra roxa ; era exuberante o aspecto do capim.

Fizemos em pequenissima escala sementeira delle em eucalyptal de terra pessima e eis que elle vem viçoso.

Se a maior difficuldade existente em silvicultura é a espera para a obtenção do producto, encarecendo-o, nós temos situação privilegiada pela faculdade que nos offerece a energia do nosso clima em consocial-a com a exploração do gado.



Capim "Elephante" plantado no interior de um massiço de eucalyptos, em 20-1-927 e photographado em 1929, após 3 cortes



Capim "Elephante" plantado no bordo de um massiço de eucalyptos de 12 annos

Já se vão muito longe os tempos em que, fornecendo exclusivamente trabalho e esterco o gado era considerado como *um mal necessario*. Hoje com o aproveitamento de todos os productos animaes essa maxima esta' por si mesma invertida e poderiamos annunciar *a o gado é um bem necessario*. Para resarcir o que destrôe, como allegava Boussingalt, ahi estão os adubos chimicos que podem ser adquiridos com minima fracção do valor de seus productos.

Outros capins podem ser cultivados sob eucalyptaes tambem em terras inferiores. Impressionados, nas seccas de 1923 e 1924 com a resistencia dos capins Elephante e Rhodes, fizemos mais dois ensaios com elles sob eucalyptaes. O nosso principal intento foi o de conseguir um subosque que, pelo seu verde perenne, ahi evitasse os tão communs incendios. Como demonstra a photographia n.º 1 em terra pessima, no interior de um eucalyptal de tres annos o capim Elephante viçou e ahi mostramol o depois de tres cortes successivos. Elle pode pois, preencher do's fins: um de evitar incendios, outro de fornecer forragens onde haja deficiencia de terrenos. A proposito desse capim, ouvimos recentemente um fazendeiro da Noroeste que nos disse o seguinte: é o capim que nas derrubadas novas lucha com vantagem sobre a brotação dos tocos e da cipçada; é o que mais rapidamente se refaz: em 15 ou 20 dias de descanso a invernada está, outra vez, em condições de receber o gado..

Na photographia n.º 2 expomos o capim Elephante plantado no bordo de um massiço em terra roxa; se fôr cortado em abril ou maio, atravessara' a estação secca com brotação nova impedindo incendios.

O capim *Rhodes* plantado no interior de um eucalyptal de terra roxa conservou-se sempre verde; não manifestou tendencia a dar rhyzomas multiplicadores das plantas; as suas sementes não nasciam, ficando sempre as mesmas touceiras primitivas o que esta' a indicar que ahi convem plantal o por mudas bem juntas afim de que formem um forrado.

Nenhum delles levara' vantagem ao rustico *catingueiro* que, em terra melhor, sera' magnifico mas supporta as peiores imaginaveis, sempre verde, se sob um bosque ralo.